

# FA Nachbuchen

Die Verbräuche von erstellten und auch bereits rückgemeldeten Fertigungsaufträgen (kurz FA) können über das Programm FA Nachbuchungen nachgeregelt werden.

Ausserdem kann ein Fertigungsauftrag nach der Produktion hierüber abgeschlossen werden:

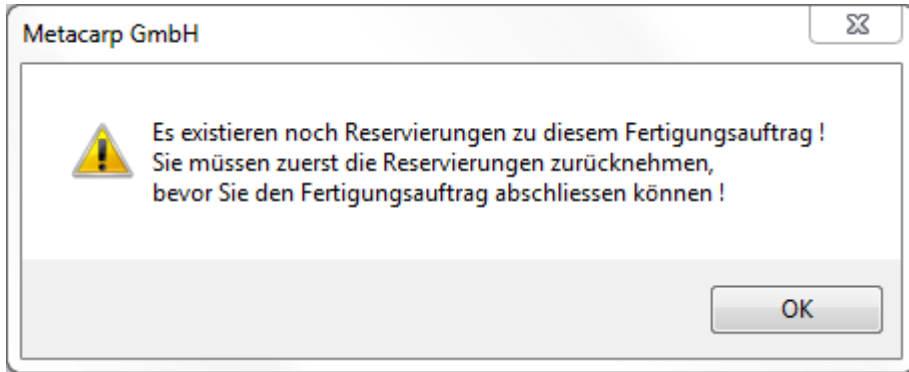
| FA-Nr. | Artikelbezeichnung  | # Abrufe | Plan   | Abruf  | Rückgemeldet |
|--------|---------------------|----------|--------|--------|--------------|
| 10146  | HAUTPFLEGE AKTIV TO | 1        | 400 kg | 400 kg | 0 kg         |

| Abruf | Pos | Artikel-Nr | Artikelbezeichnung             | Bedarf | Reserviert | Rückgemeldet | ME | Differenz |
|-------|-----|------------|--------------------------------|--------|------------|--------------|----|-----------|
| 1     | 10  | RO000032   | Ethanol Agrar-Ethanol 96 vg 0, | 9,08   | 9,08       | 0            | kg | 9,08      |
| 1     | 20  | RO1248755  | Octopirox                      | 0,04   | 0,04       | 0            | kg | 0,04      |
| 1     | 30  | RO1248623  | Kampfer, nat., Ph. Eur.        | 0,36   | 0,36       | 0            | kg | 0,36      |
| 1     | 40  | RO000011   | Menthol, DAB 10                | 0,1    | 0,1        | 0            | kg | 0,1       |
| 1     | 50  | RO000095   | Bisabolol, alpha-, nat.        | 1,8    | 1,8        | 0            | kg | 1,8       |
| 1     | 60  | RO000026   | Tinktur EtOH                   | 0,9    | 0,9        | 0            | l  | 0,9       |
| 1     | 70  | RO000094   | Ethylhexylglycerin             | 1,2    | 1,2        | 0            | kg | 1,2       |
| 1     | 80  | RO000075   | PO Orangenöl süß extrastark    | 0,2    | 0,2        | 0            | kg | 0,2       |
| 1     | 90  | RO000070   | Ex Echinacea D6                | 0,9    | 0,9        | 0            | kg | 0,9       |
| 1     | 100 | RO000067   | Ex Hydrococtyle D6             | 0,9    | 0,9        | 0            | kg | 0,9       |
| 1     | 110 | RO000069   | Ex Kalium Arsenicosum D8       | 0,8    | 0,8        | 0            | kg | 0,8       |
| 1     | 120 | RO000068   | Ex Silicea D6                  | 0,9    | 0,9        | 0            | kg | 0,9       |
| 1     | 130 | RO000065   | Ex Rumex D6                    | 0,9    | 0,9        | 0            | kg | 0,9       |
| 1     | 140 | RO000066   | Ex Sulfur D6                   | 0,8    | 0,8        | 0            | kg | 0,8       |
| 1     | 150 | RO000033   | Wasser                         | 25,82  | 25,82      | 0            | kg | 25,82     |
| 1     | 160 | RO000006   | Tylose H 4070 NG4              | 0,2    | 0,2        | 0            | kg | 0,2       |
| 1     | 170 | RO000014   | Aloe Vera Powder               | 0,16   | 0,16       | 0            | kg | 0,16      |
| 1     | 180 | RO000000   | Allantoin                      | 0,2    | 0,2        | 0            | kg | 0,2       |
| 1     | 190 | RO000030   | Panthenol, D-, 75%ig Lösung    | 6      | 6          | 0            | kg | 6         |
| 1     | 200 | RO000021   | Antiphlogisticum K             | 8      | 8          | 0            | kg | 8         |
| 1     | 210 | RO000092   | Pentylene Glykol               | 8      | 8          | 0            | kg | 8         |
| 1     | 220 | RO000021   | Radia 7157                     | 2      | 2          | 0            | kg | 2         |
| 1     | 230 | RO000098   | Ex Hamamelis Destillat         | 6      | 6          | 0            | kg | 6         |
| 1     | 240 | RO000055   | Ex Kräuterkomplex (Atame)      | 3      | 3          | 0            | kg | 3         |
| 1     | 250 | RO000088   | Ex Calendula (Ringelblume)     | 8      | 8          | 0            | kg | 8         |
| 1     | 260 | RO1248254  | Ex Salbei Extrapon             | 2      | 2          | 0            | kg | 2         |
| 1     | 270 | RO000093   | Ex Schachtelhalm               | 6      | 6          | 0            | kg | 6         |
| 1     | 280 | RO000055   | Ex Spitzwegerich-Extrakt       | 3      | 3          | 0            | kg | 3         |

Sie haben die Möglichkeit, Reservierungen zurück zu nehmen. Dies ist besonders wichtig, wenn der Fertigungsauftrag abgeschlossen werden soll, denn dies kann nur geschehen, wenn keine Reservierungen mehr vorhanden sind.

Andernfalls erhalten Sie folgende Statusmeldung:



### Mehr-/Minderverbrauch:

Hier können nun Mehr- oder Mindermengen zu- oder abgebucht werden. Wählen Sie dazu eine Artikelcharge sowie die Rückmeldeart und die Rückmeldemenge aus. Klicken Sie nun auf **Buchen**, die gebuchte Position wird im oberen Teil als Liste angezeigt.

### Rückmeldearten Mehrverbrauch:

- Mehrverbrauch
- Verlust
- Schwund

Bei einem Minderverbrauch wird lediglich die nicht gebrauchte Menge freigegeben:

Mehr-/Minderverbrauch
✕

## Mehr- / Minderverbrauch buchen

RO000031 Menthol, DAB 10

Bereits verbuchte Positionen:

| ArtikelNr | Charge    | Rückmeldeart    | Rückmeldemenge |
|-----------|-----------|-----------------|----------------|
| RO000031  | RO1400045 | Mehrverbrauch   | 5 kg           |
| RO000031  | RO1400045 | Minderverbrauch | -1,12 kg       |
| RO000031  | RO1400045 | Schwund         | 0,5 kg         |
| RO000031  | RO1400045 | Verlust         | 0,2 kg         |

**Mehrverbrauch**

|           |               |                |  |
|-----------|---------------|----------------|--|
| Charge    | Rückmeldeart  | Rückmeldemenge |  |
| RO1400045 | Mehrverbrauch | 0,2 kg         | <div style="border: 1px solid gray; padding: 5px; display: inline-block;"> <span style="font-size: 24px; vertical-align: middle;">+</span> Mehrverbrauch<br/>Buchen         </div> |

**Mindeverbrauch**

|           |                 |                |  |
|-----------|-----------------|----------------|--|
| Charge    | Rückmeldeart    | Rückmeldemenge |  |
| RO1400045 | Minderverbrauch | 1,12 kg        | <div style="border: 1px solid gray; padding: 5px; display: inline-block;"> <span style="font-size: 24px; vertical-align: middle;">←</span> Minderverbrauch<br/>Buchen         </div> |